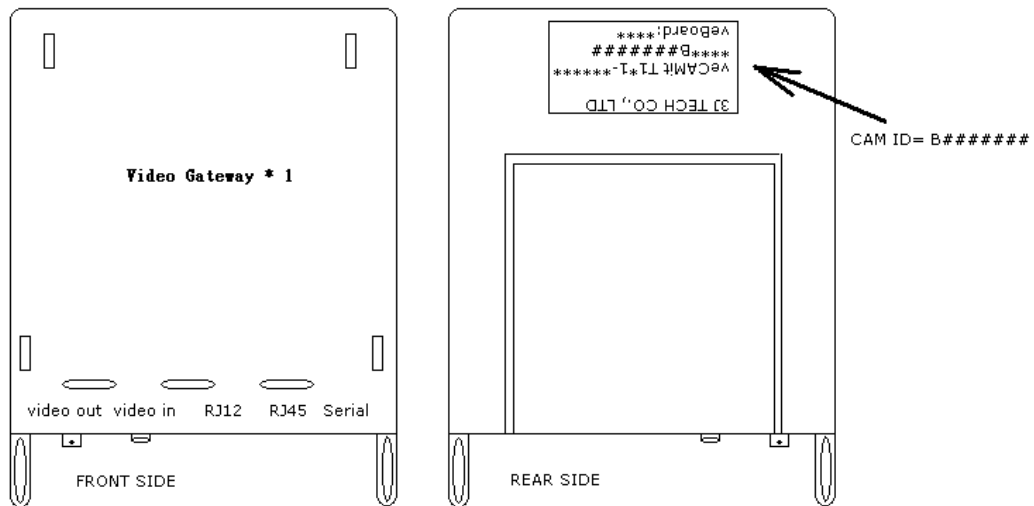


影像伺服器(VIDEO SERVER)

操作說明

1. 連接影像伺服器與 IP 分享器

A. 影像伺服器圖示如下: **本影像伺服器內建無線影像接收模組.**

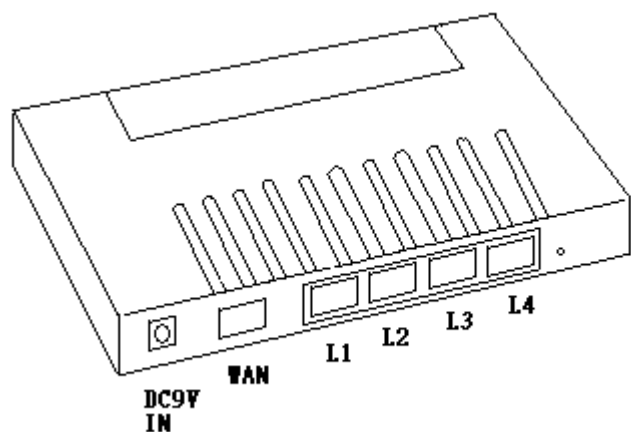


B. 無線模組編碼說明如下:

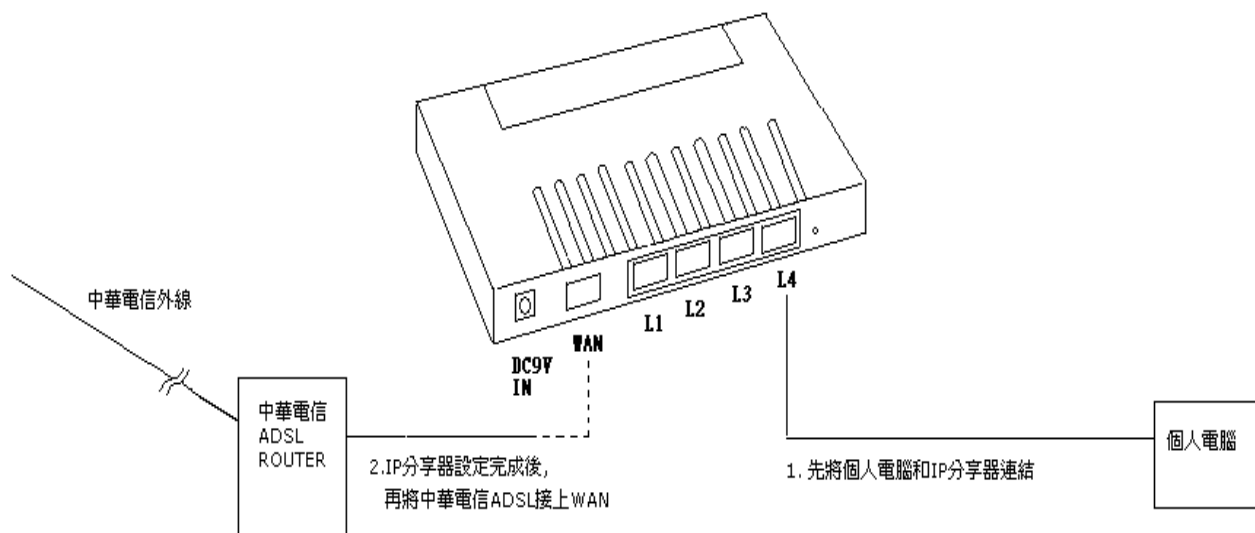
- 將無線攝影機前蓋打開後, 可以看到一組指撥開關
- 將影像伺服器打開後, 可以看到一組指撥開關
- 該二組開關需相同 且 如下表所示.

頻道1	1 2 3 4 [][][][]	頻道5	1 2 3 4 [][][][]
頻道2	1 2 3 4 [][][][]	頻道6	1 2 3 4 [][][][]
頻道3	1 2 3 4 [][][][]	頻道7	1 2 3 4 [][][][]
頻道4	1 2 3 4 [][][][]	頻道8	1 2 3 4 [][][][]

C. IP 分享器圖示如下:



D. 連接方法:



E. 連接完畢請將影像伺服器(VIDEO GATEWAY)背面的 CAMERA ID 抄下, 供軟體搜尋使用。

2. 安裝軟體(利用此軟體完成遠端監看功能)


- A. 在影像伺服器包裝盒中,可找到一片安裝軟體光碟
- B. 將光碟放入電腦中,並安裝 eCAMit Deluxe Ver2.0.9.15 軟體

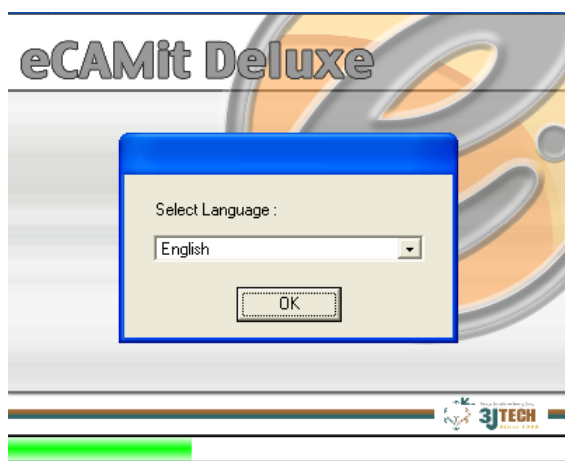


- C. 安裝完成後,請重新開機,桌面會出現一個

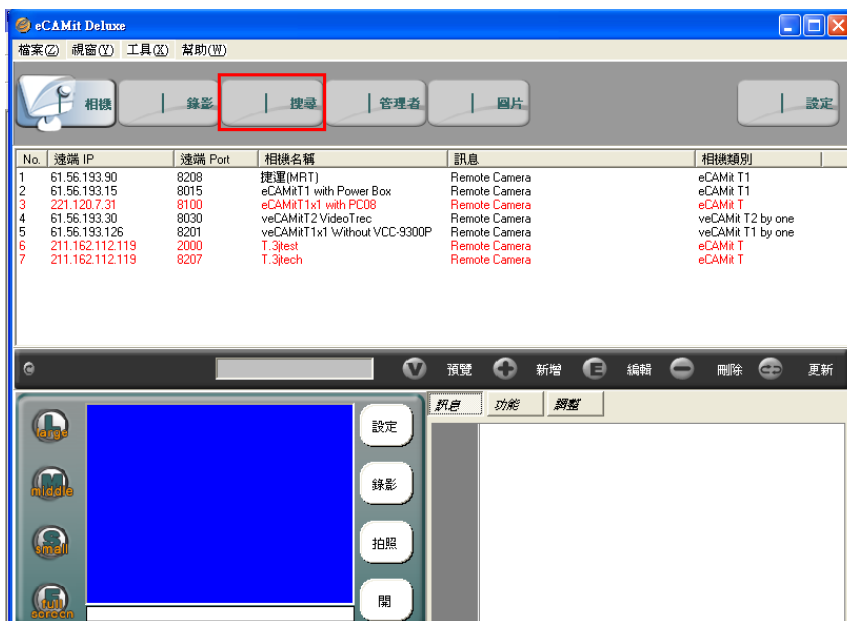
3. 遠端監看



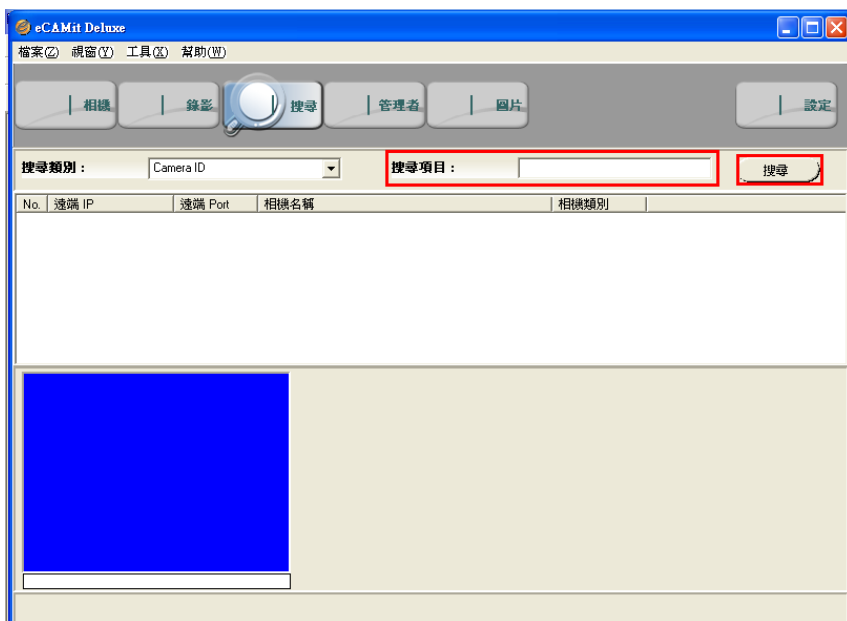
- A. 滑鼠左鍵點選  二下,第一次開啓程式時,會詢問使用語言,請依實際需求選擇使用語言 -English (英文)/ traditional Chinese(繁體中文)/ simplified Chinese(簡體中文)



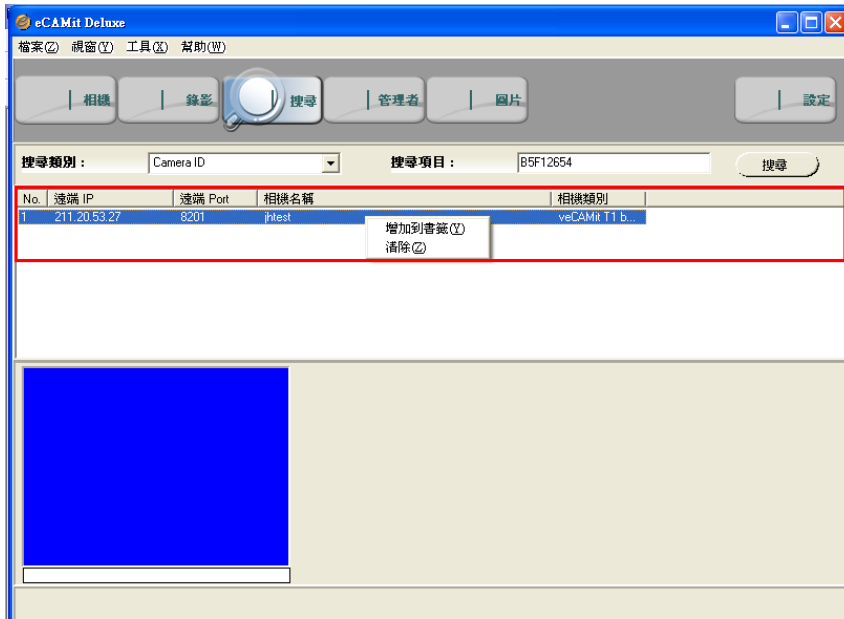
B. 選擇使用語言完畢後,會自動載入軟體主畫面



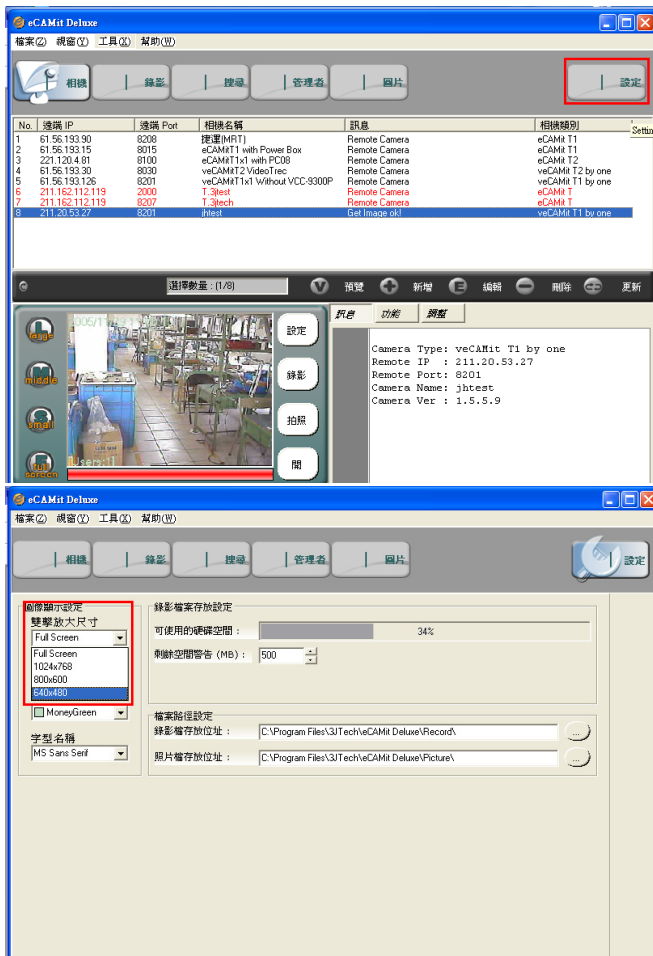
C. 點選”搜尋”,在搜尋項目中,輸入”B#####”,按下”搜尋”按鈕(搜尋項目依實際使用之 VIDEO GATEWAY 做調整)



D. 搜尋完畢後,下列 IP 列表會出現相對應之 IP 位置,在 IP 位置上點選滑鼠右鍵,會出現”增加到書籤”,將滑鼠移到”增加到書籤”,點選滑鼠左鍵



E. 按下”設定”,可調整畫面放大尺寸



請將雙擊放大尺寸調整為 640*480

F. 點選”相機”，回到攝影機列表，按下滑鼠左鍵二下，點選之前所搜尋到的相機，則畫面左下方即會出現現場畫面，在畫面上點選滑鼠左鍵二下，即可放大畫面尺寸（第一次做完上列設定後，第二次開啓只需直接點選相機列表之相機二下即可）

The screenshot shows the eCAMit Deluxe software interface. At the top, there is a menu bar with options: 檔案(F), 視窗(W), 工具(T), 幫助(H). Below the menu bar is a toolbar with buttons for 相機 (Camera), 錄影 (Record), 搜尋 (Search), 管理者 (Admin), 圖片 (Image), and 設定 (Settings). The main area contains a table of camera information:

No.	遠端 IP	遠端 Port	相機名稱	訊息	相機類別
1	61.56.193.90	8208	捷運(MRT)	Remote Camera	eCAMit T1
2	61.56.193.15	8015	eCAMit1 with Power Box	Remote Camera	eCAMit T1
3	221.120.4.81	8100	eCAMit1x1 with PC08	Remote Camera	eCAMit T2
4	61.56.193.30	8030	veCAMit2 VideoTrec	Remote Camera	veCAMit T2 by one
5	61.56.193.126	8201	veCAMitT1x1 Without VCC-9300P	Remote Camera	veCAMit T1 by one
6	211.162.112.119	2000	T_3itest	Remote Camera	eCAMit T
7	211.162.112.119	8207	T_3itech	Remote Camera	eCAMit T
8	211.20.53.27	8201	jhtest	Get Image ok!	veCAMit T1 by one

Below the table is a control bar with a dropdown menu for 選擇數量 (1/8) and buttons for 預覽 (Preview), 新增 (Add), 編輯 (Edit), 刪除 (Delete), and 更新 (Refresh). The bottom section features a live video feed of a station interior, with a timestamp of 2005/11/29 11:13:34. To the left of the video are zoom controls: large, middle, small, and full screen. To the right are buttons for 設定 (Settings), 錄影 (Record), 拍照 (Snapshot), and 開 (Open). On the far right, there is a panel for 訊息 (Message), 功能 (Function), and 調整 (Adjust), displaying camera details:

```
Camera Type: veCAMit T1 by one
Remote IP : 211.20.53.27
Remote Port: 8201
Camera Name: jhtest
Camera Ver : 1.5.5.9
```