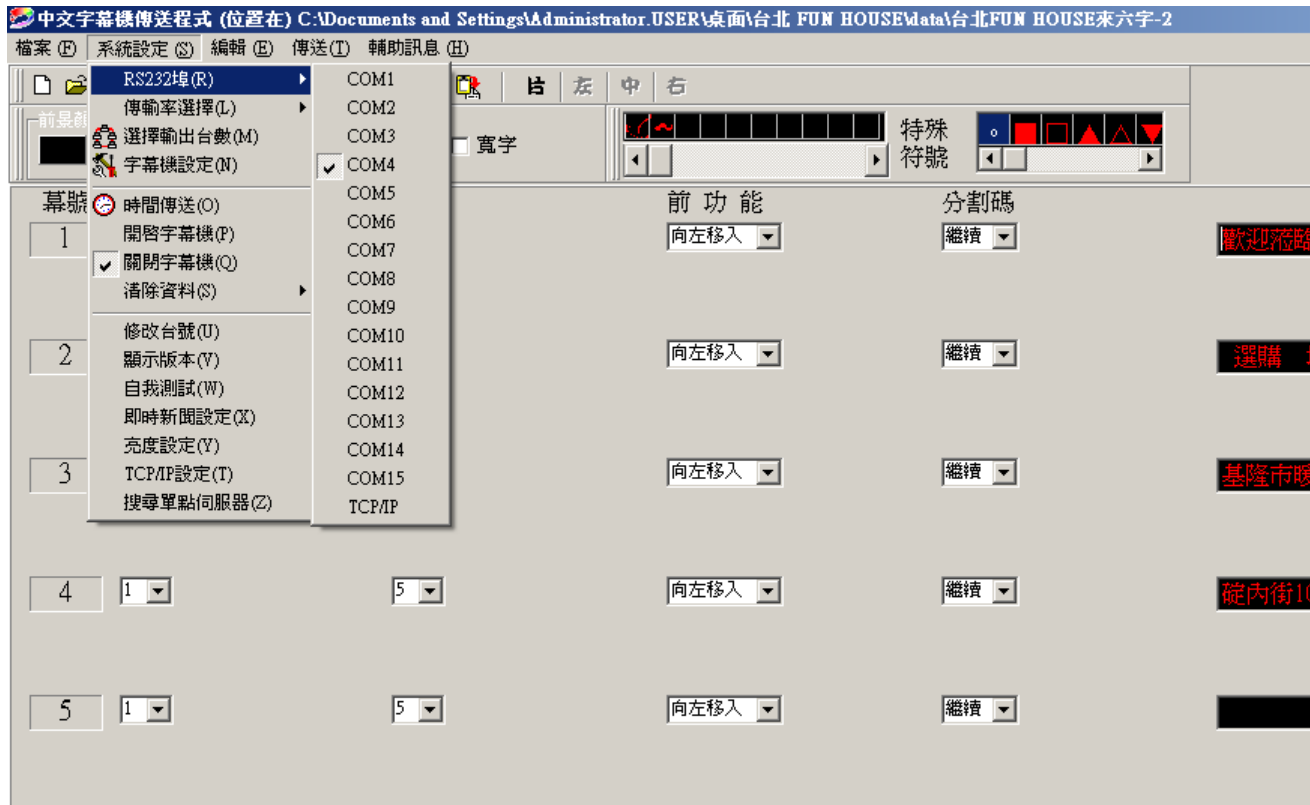


先作字幕機的基本設定

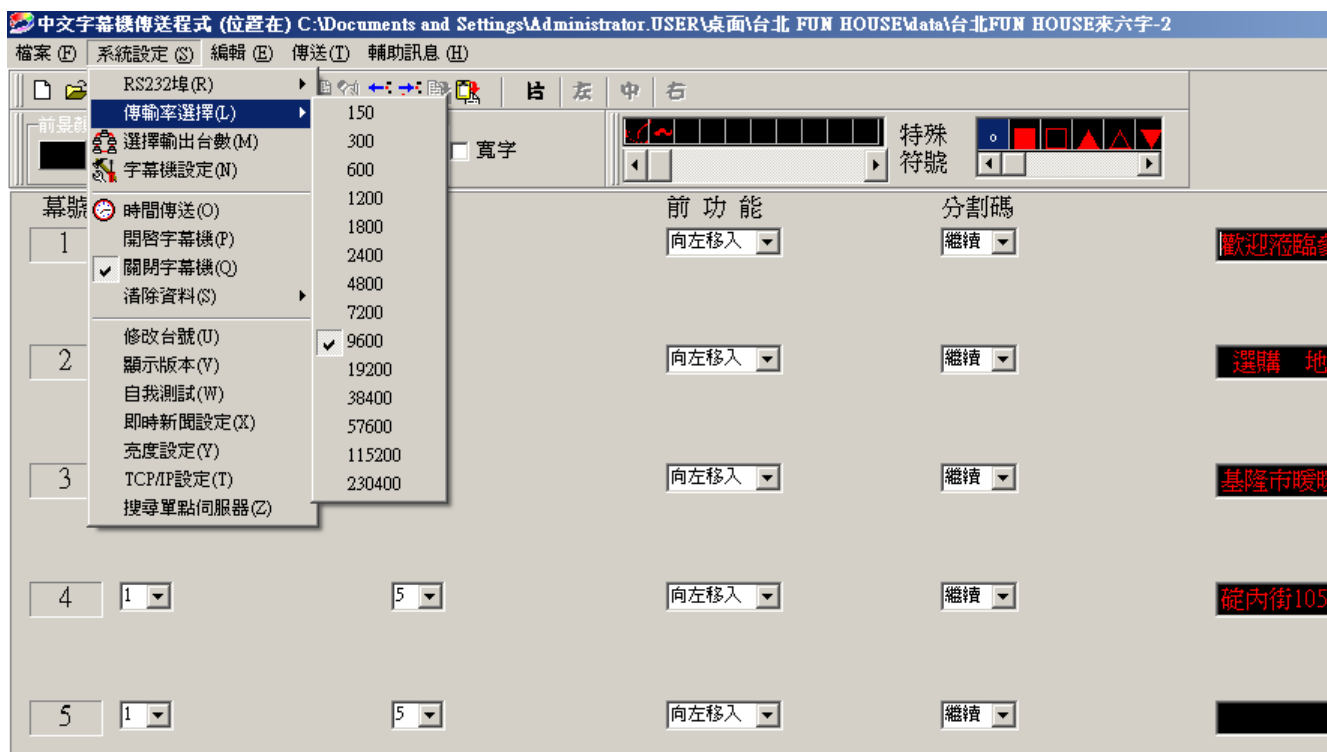
設定RS232通訊埠

(從裝置管理員裡確認)



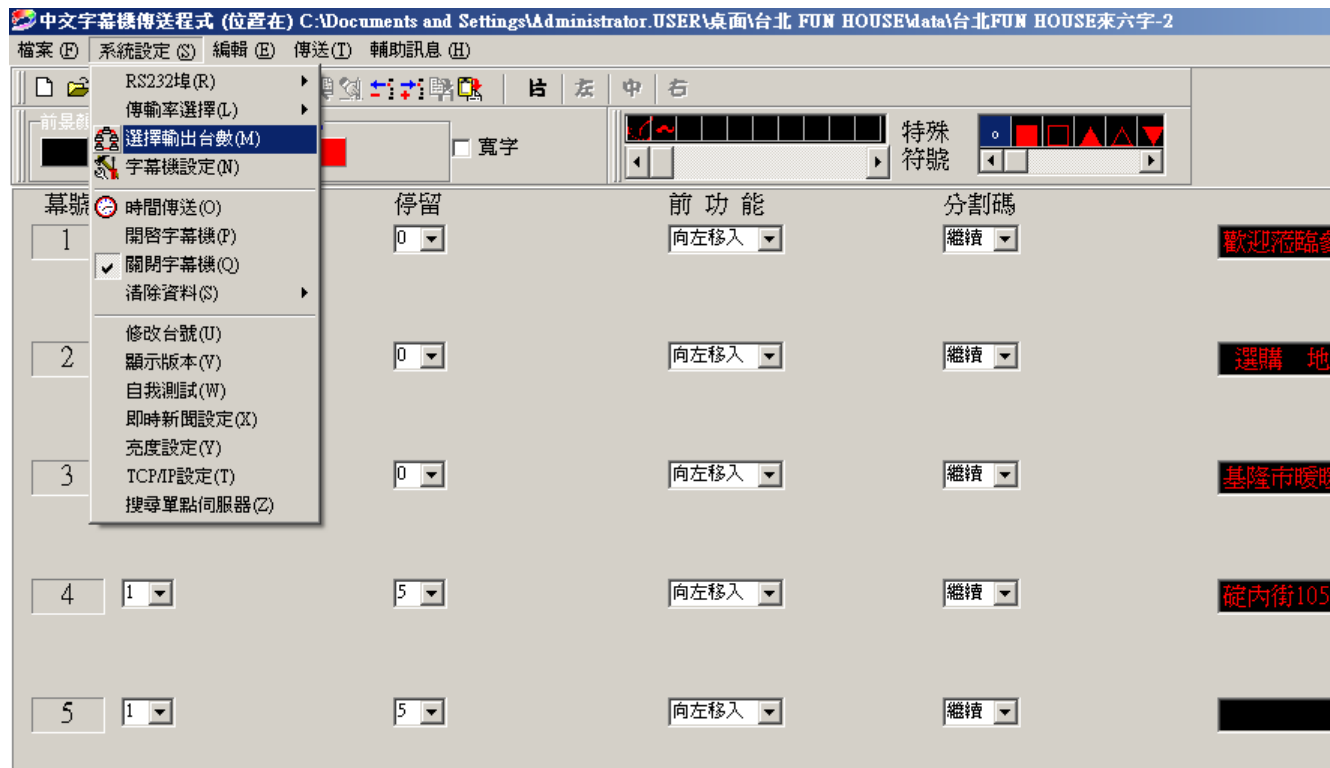
設定傳輸速率

請選擇9600



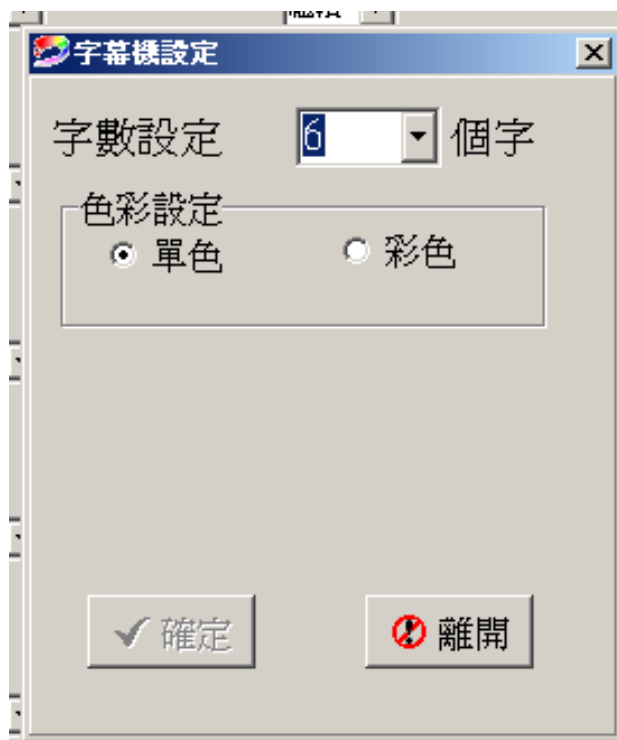
選擇輸出台數

請將“ 0” 打勾，只能把0打勾



字幕機設定

請設定為單色6字



105105-10105

前功能 後功能

幕號	速度	停留	前功能	分割碼	後功能
1	1	6	同時出現	2	105 新興里-四張犁 續幕
2	1	2	向下捲入	繼續	經 烏 日 續幕
3	1	2	向下捲入	繼續	經 明 道 宜 寧 續幕
4	1	2	下捲入	繼續	經 臺中火車站 續幕
5	1	2	向下捲入	繼續	經 一中街.中友 續幕
6	1	2	向下捲入	繼續	經 新 民 高 中 續幕
7	1	2	向下捲入	繼續	1051 續幕
8	1	2	向下捲入	繼續	續幕

在空白區編輯
需要的點位

系統資訊 | 新增系統設定 | COM1 | 0600RPG | 禮祥台號 - 0

按下左上方的燈泡圖示開始傳送

只選擇要用的幕號即可，一次最多20幕



◎利用通軟體校正內部時鐘

依路徑選擇後按下校正紐即可
系統設定/時間傳送/校正

